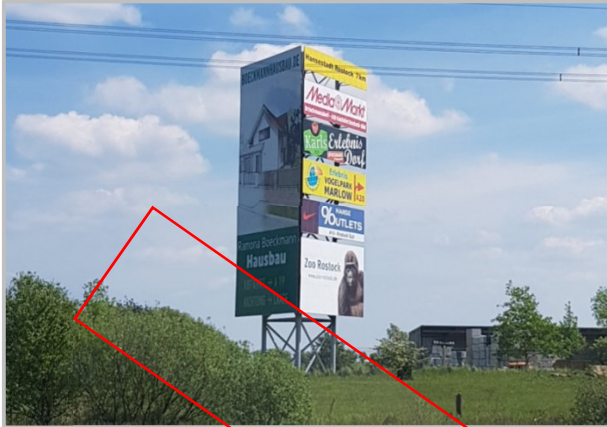


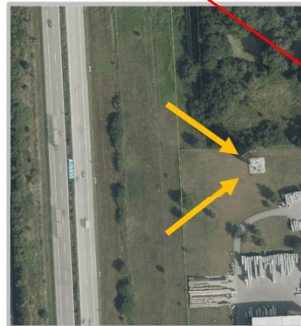
Investment 3 vermieteteter Werbetürme an Autobahn A19 (Rostock-Berlin) und B 96 (bei Stralsund/Rügen)



OBJEKT-/GRUNDSTÜCKSDATEN

Adressen:	1. D.-Erleben-Straße 18442 Wendorf
	2. Silder Moor 11, 18199 Kavelstorf (bei Rostock)
Grundstücksgrößen:	1. 3.344 m ² (Erbpacht) 2. 200 m ² (Pacht)
Werbetafeln (Anzahl):	Wendorf: 24 (je 7 x 2 m) Kavelstorf: 12 (je 11 x 3 m)
Mieteranzahl (Ist):	19
Mietdauer Werbeträger:	i.d.R. 5 Jahre fest
Miet-Restlaufzeiten:	ca. 1 – 7 Jahre
Verkehrsaufkommen (2015):	Wendorf: 400.000 Kfz p.m. Kavelstorf: 960.000 Kfz p.m.
Baujahre ca.:	2004 und 2007
Mieteinnahmen (netto, Ist):	ca. 89.100,- € p.a.
Mieteinnahmen (netto, Soll):	ca. 124.000,- € p.a.
abzgl. Kosten (Pacht, Grd.-St., Versicherung, Strom):	ca. 14.000,- € p.a.
Sonstiges:	Flächenmiete netto incl. Betriebskosten nachts beleuchtet Paketverkauf bevorzugt
Kaufpreis (zzgl. MwSt.):	auf Anfrage (Gebot erbeten)
Käufercourtage:	4,76 % incl. MwSt. vom Kauf- preis

VERKAUFT



KONTAKTDATEN

Angermann Consult GmbH

Steffen Naujoks
ABC-Straße 35
20354 Hamburg

E-Mail: steffen.naujoks@angermann.de
Tel.: 040 34914-180